



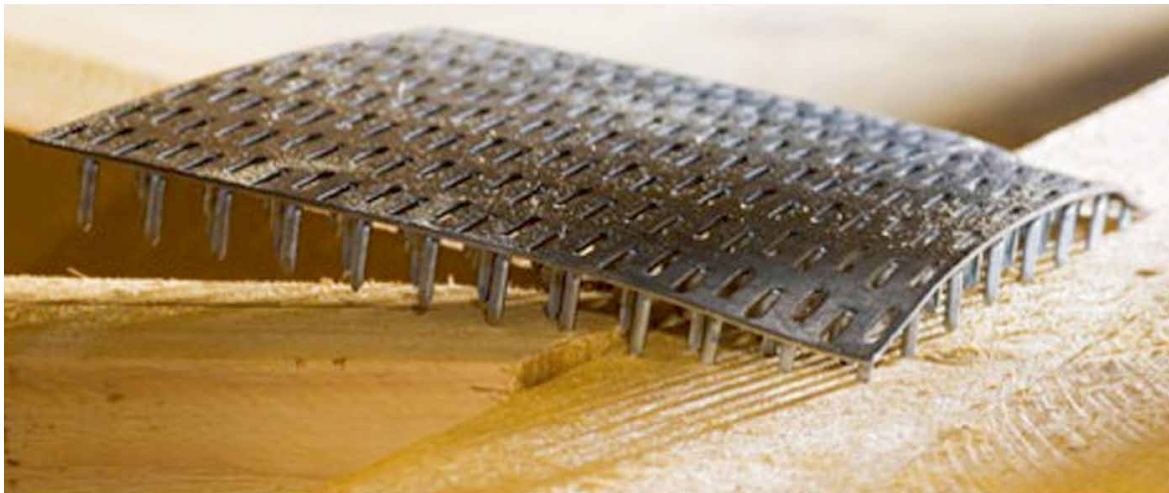
**„Die CO₂-Bilanz von EWE zeigt:
Bei uns ist alles im grünen Bereich.“**

Rolf Janssen, Geschäftsführer Holzbau Janssen GmbH



Eine Bilanz, die garantiert aufgeht

Mit der CO₂-Bilanz von EWE hat die Holzbau Janssen GmbH genau das richtige Instrument gefunden, um die eigenen Klimaschutzmaßnahmen auch nach außen hin zu transportieren.



Die Holzbau Janssen GmbH in Werlte bietet ihren Kunden den vollen Rundum-Service in der Holzverarbeitung. Die Wertschöpfungskette des Unternehmens reicht von der hauseigenen Planungs- und Statikabteilung über die moderne Fertigungsanlage mit Trockenkammern für Bauholz bis hin zur Transportlogistik. Ganz wichtig: Klimafreundlichkeit steht dabei für das Unternehmen bei allen Produktionsschritten weit oben.

„Unsere Kunden fordern von uns zu Recht Produkte, die sowohl ökonomisch als auch ökologisch vertretbar sind“, erzählt Rolf Janssen. „Und gerade, was die Klimafreundlichkeit angeht, leisten wir wirklich einiges. Was uns bisher aber fehlte, war ein Instrument, mit dem wir diesen Erfolg nach außen nachweisen können. Und das hat EWE uns mit der sogenannten CO₂-Bilanz geliefert. Schnell, einfach und unkompliziert!“

Mit EWE rechnet sich Klimaschutz für die Holzbau Janssen GmbH noch mehr

Wenn man den richtigen Partner hat, ist Klimaschutz nicht nur gut für die Umwelt, sondern auch ein wichtiger Erfolgsfaktor für das Unternehmen.

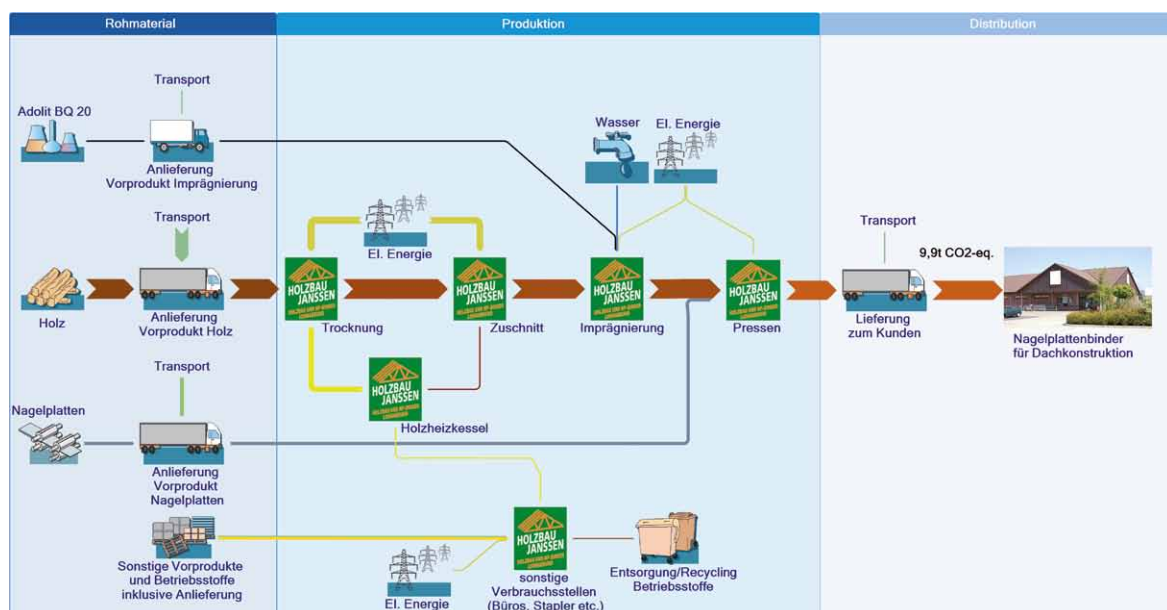
Ausgangssituation und Anforderungen

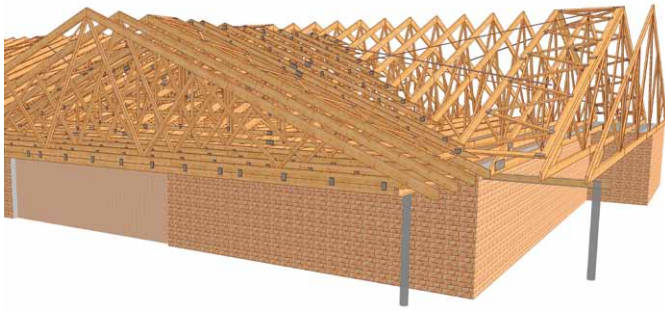
Die ökologischen Eigenschaften eines Produktes sind inzwischen ein kaufrelevantes Merkmal. Und die Holzbau Janssen GmbH tut einiges, um sie bestmöglich zu erfüllen. So sorgt ein computergestütztes Bestellverfahren zum Beispiel dafür, dass sich der Holzverschnitt des Unternehmens auf 3% reduziert hat. Was dann noch übrig bleibt, wird zum Heizen der Büro- und Produktionsgebäude verwendet.

Auch was den Strom angeht, steht die Holzbau Janssen GmbH mit dem grünen EWE Strom *NaturWatt*® und der firmeneigenen Photovoltaikanlage klimatechnisch bestens da. Doch was nutzen all diese Maßnahmen, wenn man sie nicht entsprechend nachweisen kann? Denn Großkunden fragen nach CO₂-Werten und Klimaschutzverbesserungen und wollen diese protokolliert sehen. An dieser Stelle liefert EWE mit der CO₂-Bilanz die perfekte Lösung.

Produktbezogener CO₂-Fußabdruck eines Nagelplattenbinders der Holzbau Janssen GmbH

CO₂-Erfassung anhand einer Lebenszyklusanalyse bis zur Auslieferung





Eine saubere Dachkonstruktion

Die Lösung von EWE

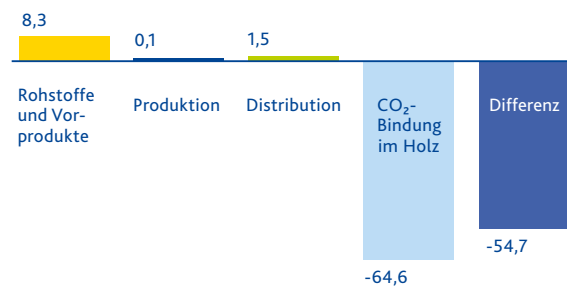
Mit der CO₂-Bilanz von EWE – auch CO₂-Fußabdruck genannt – lassen sich die CO₂-Emissionen der verschiedenen Produktionsschritte genau nachweisen und mit internationalen Standards vergleichen. So erhält man einen Nachweis über die Klimawirksamkeit seines Produktes oder Unternehmens. Im Falle von Holzbau Janssen wendete EWE die CO₂-Analyse auf das Hauptprodukt an: eine Dachkonstruktion mit Nagelplattenbindern. Dabei wurden alle klimarelevanten Emissionen von der Rohstoffentnahme bis zur Anlieferung an der Baustelle berücksichtigt und anschließend ausgewertet.

Die Umsetzung von EWE

Die Dachkonstruktion besteht aus Holzbestandteilen, die durch stählerne Nagelplatten zusammengehalten werden. Zur Bestimmung des CO₂-Fußabdrucks wurden neben diesen Nagelplatten drei weitere Vorprodukte betrachtet: das Rohholz, das Imprägnierungsmittel sowie alle weiteren Betriebsstoffe. In der anschließenden Produktionsphase ging vor allem der Energieverbrauch in die Rechnung mit ein. Dabei hat Holzbau Janssen die CO₂-Werte der Wärme-Energie selbst bereitgestellt, während EWE die elektrischen

Energieflüsse mit Hilfe einer Energieanalyse erfasste. Das Ergebnis der CO₂-Bilanz: 9,9 t CO₂eq (Kohlenstoffdioxidäquivalent) für die gesamte Dachkonstruktion. Im Vergleich dazu hat Holz selber einen Wert von 64,6 t CO₂eq. Das heißt, die Herstellung der Dachkonstruktion setzt sechsmal weniger CO₂ frei, als der Rohstoff Holz speichern kann. Somit ist die Herstellung besonders umweltfreundlich. Ohne das bestehende Energiekonzept wären die CO₂-Emissionen 11% höher ausgefallen.

CO₂-Fußabdruck der Dachkonstruktion mit Nagelplattenbindern und CO₂-Bindung im Holz (in t CO₂eq)



Der Nutzen für die Holzbau Janssen GmbH

Mit der EWE CO₂-Bilanz hat die Holzbau Janssen GmbH das ideale Instrument gefunden, um sich als klimafreundliches Unternehmen zu positionieren, die eigenen Klimaschutzerfolge zu dokumentieren und diese bei Anfragen von Großkunden vorzuweisen. Beste Voraussetzungen also für eine grüne Zukunft.

Mehr zu den CO₂-Lösungen von EWE – wie z. B. dem „CO₂-Check direkt“ als Modul der „EWE Energieanalyse“ – erfahren Sie unter www.ewe.de/co2-check. Oder schreiben Sie eine E-Mail an ecm@ewe.de.

Überzeugen Sie sich selbst!

EWE VERTRIEB GmbH

Donnerschweer Str. 22-26

26123 Oldenburg