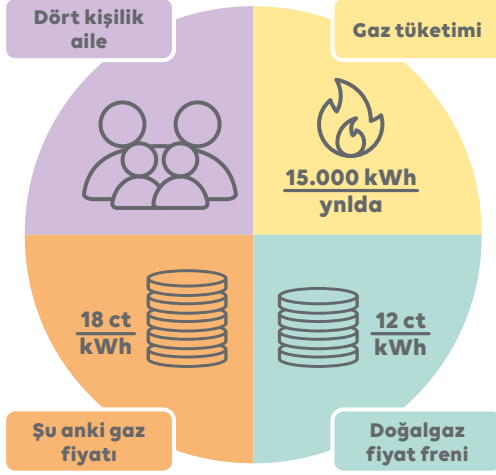


Şu anda "Doğalgaz fiyat freni düzenlemesi" hakkında bilinmesi gerekenler!

EWE

Federal hükümet, artan enerji fiyatları karşısında özel konut sakinlerine ve iş yerlerine yardımcı olmak istiyor. Bu nedenle, belirlenmiş tahmini yıllık gaz tüketiminizin yüzde 80'ine kadar olan kısmında doğalgaza kilovatsaat başına 12 sent tavan fiyat uygulanacak. Alınan bu tedbirin size sağlayacağı rahatlamayı Mart 2023 itibaren avans payı, yani ön ödeme (Alm. "Abschlag") tutarınız üzerinden fark edeceksiniz. Bu tedbir, geriye dönük olarak Ocak ve Şubat ayları için de geçerli olacak.

Tavan fiyat, tahmini tüketim, fatura yılı...? Bu terimleri somut bir örnek üzerinden daha anlaşılır kılmak istiyoruz. Bunun için, yıllık 15.000 kWh tüketime sahip dört kişilik bir aile örneğinde, onların doğalgaz **fiyat freni uygulamalı** avans payını **desteksiz** avans payı ödemesi ile karşılaştırıyoruz.



Doğalgaz fiyat freni **uygulanmadan** aylık avans payı: **225 €**

Örnek üzerinden hesaplama yapalım:

Yıllık toplam tüketim: 15.000 kWh

Tüketimin %80'i, 12 ct/kWh ile sınırlı olacak doğalgaz fiyat freni uygulaması (12.000 kWh x 0,12 €/kWh = **1.440 €**)

+ %20 0,18 €/kWh (**540 €**)

÷ 12 ay (fatura yılı)

= Doğalgaz fiyat freni **uygulanmalı** aylık avans payı:

165 €

Mart 2023 itibaren uygulanmaya başlanacak doğalgaz fiyat freni uygulaması sonrasında ailenin avans payı ödemesi **165 €** olacak. Yani, fiyat freni düzenlemesi öncesine göre **60 € daha az** ödeyecekler. Hesaplama bir önceki yılın tüketimi esas alınır. Tüketimin %80'i 12 sent, kalan %20'si ise 18 sent üzerinden hesaplanır. Örneğimizdeki aile için, avans payı ödemesinin azalması ile doğrudan bir rahatlama sağlanmış olacak.

Bilmekte fayda var: Sizin ayriyeten yapmanız gereken bir şey yok. Avans payı tutarınız tarafımızca otomatik olarak uyarlanır ve size yazılı olarak bildirilir.

Avans payı her zaman tahmini tüketim esas alınarak hesaplanır. Bu ne anlama gelir? Avans payı hesaplamasında her zaman geçmişteki tüketim baz alınır ve ihtiyaç duyulacak gaz miktarının önümüzdeki yılda da benzer kalacağı varsayılır. Siz 12 avans payı ödemesi yaparsınız ve -tahmini tüketim hesaplaması doğru ise- bir sonraki yıllık fatura geldiğinde herhangi bir ek ödeme yapmanıza gerek kalmaz. Fakat gerçek, yani gerçek tüketim miktarı ancak sayacın okunması ile ortaya çıkar. Yoksa siz, doğalgaz tüketimini yüzde 20 oranında azaltmayı başaranlardan mısınız? O zaman yıllık tüketiminizin tamamı için tavan fiyat uygulanır.

Velhasıl kelam

- Tahmini yıllık tüketiminizin %80'i için kilovatsaat başına 12 sent (brüt) ödersiniz.
- Fazladan tüketilen her kilovatsaat, mevcut doğalgaz tarifmeniz üzerinden hesaplanır.
- Ödemeniz gereken avans payı tutarı otomatik olarak güncellenir.

Neden sadece %80'i?

Çok basit: Çünkü hedef halen aynı: doğalgaz tasarrufu yapmaya teşvik etmek. Doğalgaz tüketiminizi yüzde 20 azaltmayı başarmanız durumunda, tüketiminizin tamamı indirimli doğalgaz tavan fiyat düzenlemesi üzerinden ücretlendirilir. Size enerji tasarrufu yapmanızda yardımcı olacak ipuçları ve enerji çözümleri sağlamaktan mutluluk duyarız. Bu konuda bize başvurmaktan çekinmeyin. Size seve seve yardımcı oluruz.



Önemli bir uyarı: Mevcut doğalgaz tarifemenizin birim fiyatı 12 sentin altında mı? Çok iyi. Öyleyse, doğalgaz fiyat freni düzenlemesine ihtiyacı olmayan bir tarifemeniz zaten var demek. Ve siz yine de karlısınız. Çünkü bu durumda -tüketiminizin sadece yüzde 80'i değil- yıllık tüketiminizin tamamı düşük fiyat üzerinden hesaplanır.

Bu arada: Isınma için de üst fiyat limiti var. Buradaki tavan fiyat, tahmini yıllık tüketiminizin %80'i için 9,5 senttir.

Fiyat freni düzenlemeleri hakkında daha fazla bilgi ister misiniz? Sağlanan çeşitli destek düzenlemeleri ile ilgili en önemli bilgileri sizin için web sitemizde derledik. Bununla ilgili, www.ewe.de/energiemarkt-aktuell adresli sayfamıza göz atın.